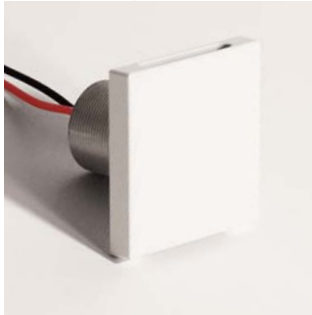




Bang Q



Alimentazione
Supply current
Courant d'alimentation
Stromversorgung
Corriente de alimentación

350/500mA

Potenza
Power
Pouissance
Bestuekung
Potencia

1W (350mA)
2W (500mA)

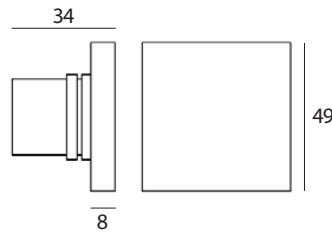
Cablaggio: **in serie**
Wiring: **series**
Câblage: **en série**
Verkabelung: **in Serie**
Cableado: **en serie**

Fissaggio: **Molla**
Fixing: **Spring**
Fixation: **Ressort**
Befestigung: **Feder**
Fijación: **Resorte**

Temperatura colore / Flusso luminoso
Color Temperature / Luminous flux
Température couleur / Flux lumineux
Farbtemperatur / Leuchtenlichtstrom
Temperatura de color / Flujo luminoso

HW 2700K 89 · 128 lm (350mA - 500mA)
WW 3000K 93 · 133 lm (350mA - 500mA)
NW 4200K 103 · 154 lm (350mA - 500mA)
CW 6000K 114 · 165 lm (350mA - 500mA)

Dimensioni
Dimensions
Größe
Dimensiones

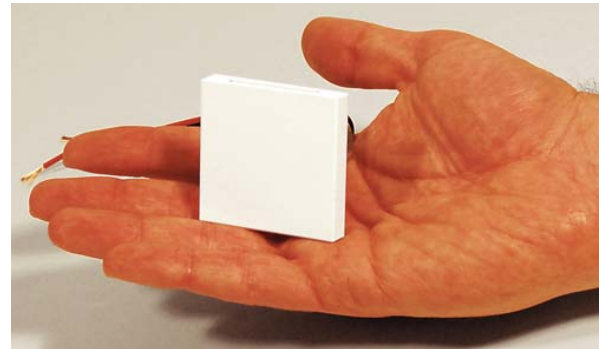


Esempio • Sample • Exemple • Beispiel • Ejemplo

BA2211

Doppia • Bianco • WW
Double White
Doppel Blanc
Doble Weiß
Blanco

Costruzione del codice
Code construction
Construction du code produit
Bau der Produkt-Code
Construcción del código de producto



BA2 X X X

Emissione
Emission
Émission

- 1** Singola • Single • Unique
Einzel • Individual
- 2** Doppia • Double
Doppel • Doble

Finitura
Finishing
Finitions
Oberflächenfinish
Acabados

- 1** Bianco • White • Blanc
Weiß • Blanco
- 2** Grigio • Grey
Gris • Grau
- 3** Cromo • Chrome
Chrom
- 4** Oro • Gold
Or
- 5** Nero • Black • Noir
Schwarz • Negro

Temperatura colore
Color Temperature
Température couleur
Temperaturabhängige Farbe
Temperatura de color

- 0** HW
- 1** WW
- 2** NW
- 3** CW
- 6** Blu • Blue • Bleu
Blau • Azul
- 7** Verde • Green • Vert
Grün
- 8** Rosso • Red • Rouge
Rot • Rojo



La gamma Bang propone apparecchi ad emissione asimmetrica da incasso a parete in versione monoemissione e biemissione, in grado di generare effetti luminosi interessanti e di arricchire la sintassi architettonica del design di interni.

The Bang range offers asymmetrical emission luminaires from wall recessed fixtures in single and dual emission versions that can generate interesting lighting effects and enrich the architectural syntax of the interior design.

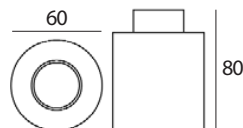
La gamme Bang propose des appareils à émission asymétrique d'encastrement mural en version mono ou bi-émission, en mesure de générer des effets lumineux intéressants et d'enrichir la syntaxe de conception d'architecture du design d'intérieur.

Bang bietet Wand-Einbaugeräte mit asymmetrischer Lichtausstrahlung, mit einfacher oder doppelter Ausstrahlung, für interessante Leuchteffekte zur Hervorhebung und Bereicherung der Architektur des Innendesigns.

La gama Bang incluye aparatos de emisión asimétrica empotrables en pared en versión monoemisión y biemisión, capaces de generar efectos luminosos interesantes y de enriquecer la sintaxis arquitectónica del diseño de interiores.

Accessori Optionals Accessoires Zubehör Accesorios

CS1006 Controcassa per muratura
Recessing box
Boîtier d'encastrement
Eingießgehäuse
Caja de empotrar



Alimentatori Drivers Alimentateurs Netzteile Alimentadores

350 mA

non dimmerabili
non-dimmable
nicht dimmbar
no regulable

AL1035 (1...11)

IP 20

AL1037 (1...16)

sec. protection

IP 20

AL1034 (1...11)

IP 20



AL9011 (1...12)

IP 67

dimmerabili
dimmable
dimmbar
regulable

AL4000 (1...12)

PUSH 1..10V

IP 20

AL4051 (1...12)

DALI

IP 20

AL4053 (1...12)

PUSH IGBT-TRIAC

IP 20

500 mA

non dimmerabili
non-dimmable
nicht dimmbar
no regulable

AL1077 (1...6)

IP 20

AL1084 (1...11)

sec. protection

IP 20

AL1074 (1...7)

IP 20



AL9051 (1...10)

IP 67

dimmerabili
dimmable
dimmbar
regulable

AL4010 (1...12)

PUSH 1..10V

IP 20

AL4151 (1...12)

DALI

IP 20

AL4153 (1...12)

PUSH IGBT-TRIAC

IP 20